

PIANO DI GESTIONE
DELLE AREE DELLA RETE NATURA 2000

ZPS IT3321002 Alpi Giulie - SIC IT3320012 Prealpi Giulie
Settentrionali - SIC IT3320010 Jôf di Montasio e Jôf Fuart



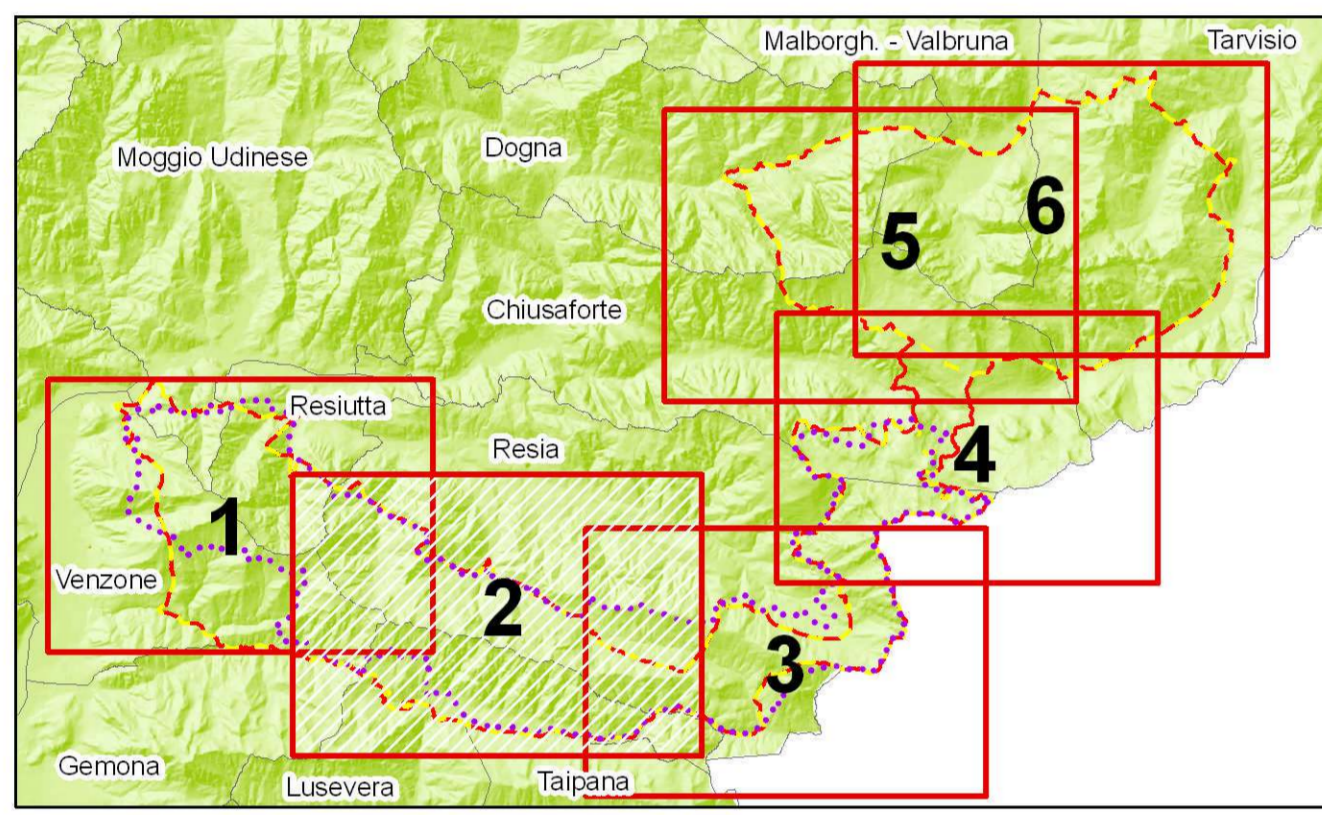
ALLEGATO 2 Tavola 2.2 Scala 1:10.000

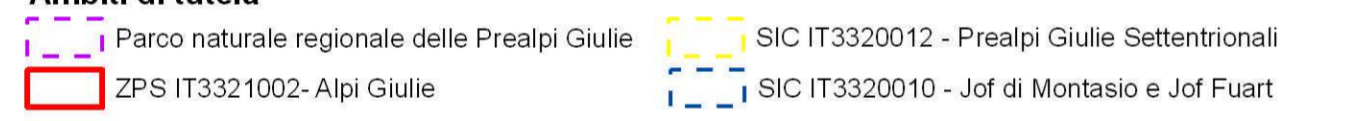
Habitat Friuli Venezia Giulia

GRUPPO DI LAVORO
Michele Cassol (coordinatore); Alessandra De Colle; Marco Favalli; Fulvio Genero;
Giuseppe Oriolo; Alberto Scarlot; Federico Sgobino

Fintel engineering s.r.l.: cartografia e sistema web-gis
Coordinamento e supervisione per l'Ente parco: Stefano Santi e Giulio Goi

Settembre 2011



Legenda
Ambiti di tutela


- Habitat FVG**
- AA4 - Ghiaie fluviali prive di vegetazione
 - AA5 - Vegetazione erbacea delle ghiaie e dei ciottoli dell'alto corso dei fiumi
 - GC5 - Brughiere montano-subalpine su substrato basico
 - GC8 - Mughete altomontano-subalpine su substrati basici
 - GC10 - Arbusteti subalpini meso-igrofilo su substrati acidi dominati da *Alnus alnobetula* (= *A. viridis*)
 - GC11 - Vegetazioni subalpine mesofite dominate da salici arbustivi
 - GM3 - Arbusteti collinari e montani su substrati calcarei e/o flyschoidi a *Juniperus communis* prevalente
 - GM5 - Siepi pianziali e collinari a *Cornus sanguinea* subsp. *hungarica* e *Rubus ulmifolius*
 - GM10 - Preboschi su suoli evoluti a *Corylus avellana*
 - GM12 - Arbusteti mesofili delle radure del piano montano a *Sambucus racemosa*
 - GM13 - Neoforestazione forestale su ex-prato o pascolo (prev. *Fraxinus excelsior*)
 - OB2 - Radure boschive mesofile con vegetazione erbacea
 - OB5 - Vegetazioni montane ad alte erbe e grandi ombrellifere
 - OB6 - Vegetazioni subalpine subigrofile a megaforbie
 - OB7 - Vegetazioni degli alpeggi su suoli ad elevato contenuto d'azoto a *Fumex alpinus*
 - PC5 - Praterie verifole primitive su alluvioni calcaree (magredo) dell'avanterra alpina
 - PC7 - Praterie verifole su substrato calcareo di pendio (magredo) prealpino
 - PC10 - Praterie evolute su suolo calcareo delle Prealpi
 - PS2 - Praterie altomontane mesofite su suoli acidi dominate da *Nardus stricta*
 - PS8 - Praterie secondarie altomontane e subalpine su substrato calcareo
 - PS9 - Praterie primarie alpine su suoli carbonatici a *Scleria carulea* e *Ranunculus hybridus*
 - PS10 - Praterie alpine a zolle discontinue su substrati carbonatici
 - PM1 - Prati da sfalcio dominati da *Arrhenatherum elatius*
 - PM4 - Pascoli d'alpeggio su suoli ricchi dominati da *Poa alpina* e *Poa supina*
 - UC5 - Vegetazioni ad elfeite non graminoidi delle acque lentamente fluenti dominate da *Spartanium* sp. pl.
 - UP3 - Sorgenti petrificanti collinari e montane con *Adiantum capillus-veneris*
 - UP8 - Vegetazioni palustri acidofile montane ed alpine
 - RG2 - Ghiacciai calcarei montani ed alpini
 - RG3 - Ghiacciai calcarei termofili prealpini dominati da *Stipa calamagrostis*
 - RU2 - Pavimenti calcarei orizzontali collinari e montani
 - RU4 - Rupi calcaree soleggiate montane a *Potentilla caulescens*
 - RU5 - Rupi calcaree soleggiate subalpine ed alpine a *Potentilla nitida*
 - RU11 - Nivi e ghiacci perenni
 - BU2 - Arbusteti ripari prealpini dominati da *Salix elaeagnos*
 - BU6 - Boschi ripari del corso medio-alto dei fiumi dominati da *Alnus incana*
 - BC1 - Abieteti su suoli neutri
 - BC5 - Piceete su suoli basici subalpine con molto *Larix decidua*
 - BC8 - Piceete su alluvioni montane con *Petasites paradoxus*
 - BC10 - Impianti di peccio e piceete secondarie
 - BC11 - Lariceti dei plateaux calcarei con *Rhododendron hirsutum*
 - BC12 - Rimboschimenti naturali a *Larix decidua* su prati e pascoli abbandonati
 - BC14 - Pinete a pino nero su substrati basici del settore eso-mesalpico
 - BC15 - Pinete a pino silvestre su substrati basici del settore endalpico
 - BL4 - Faggete su suoli basici subalpine con megaforbie
 - BL5 - Faggete su suoli basici altomontane
 - BL6 - Faggete su suoli basici montane
 - BL7 - Faggete microterme su suoli basici primitivi montane
 - BL8 - Ostro-faggete su suoli basici primitivi submontane
 - BL10 - Piceo-faggete su dolomie e calcari dolomitici altomontane
 - BL14 - Boschi delle foreste prealpine a *Fraxinus excelsior* e *Acer pseudoplatanus*
 - BL20 - Ostietti delle rupi e dei ghiacciai calcarei carsici e prealpini
 - BL22 - Ostietti su substrati carbonatici primitivi con *Erica carnea*
 - D1 - Prati poliflora e coltivazioni ad erba medica
 - D15 - Verde pubblico e privato
 - D17 - Vegetazione ruderale di cave, aree industriali, infrastrutture
 - D21 - Cave attive

